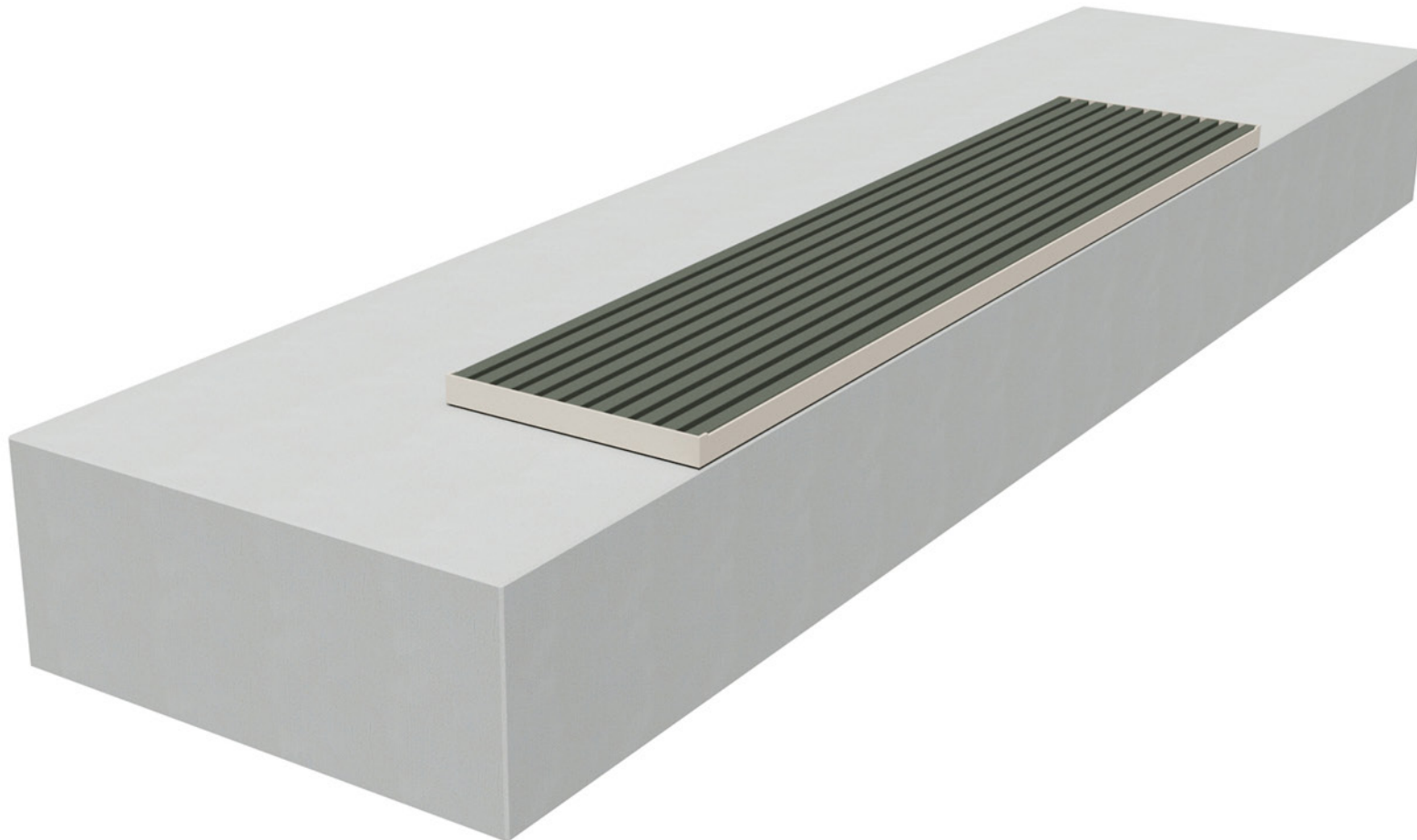


COMFONY A10

Hocker 2300

BENKERTBÄNKE



COMFONY A10

Hocker 2300

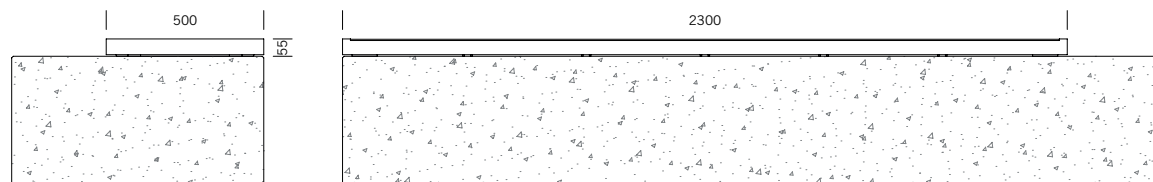
BENKERTBÄNKE

BODENVERANKERUNG

1. zum Anschrauben, Einbautiefe 80 mm

ABMESSUNGEN

Länge: 2300 mm
Breite: 500 mm
Höhe: 55 mm
Gewicht: 37 kg

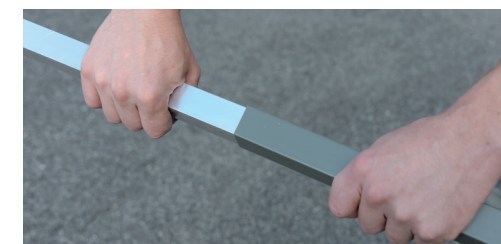
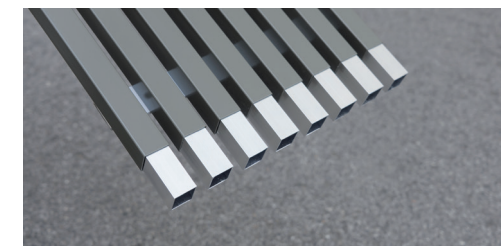
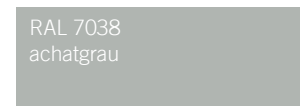
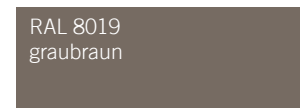
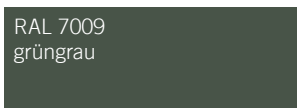
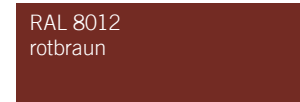
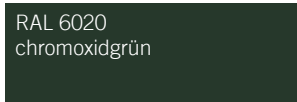


GESTELL

Edelstahl 1.4301 | pulverbeschichtet

SITZFLÄCHE

Aluminiumrohr mit PET-Thermo-Ummantelung | schlagzäh | UV-beständig

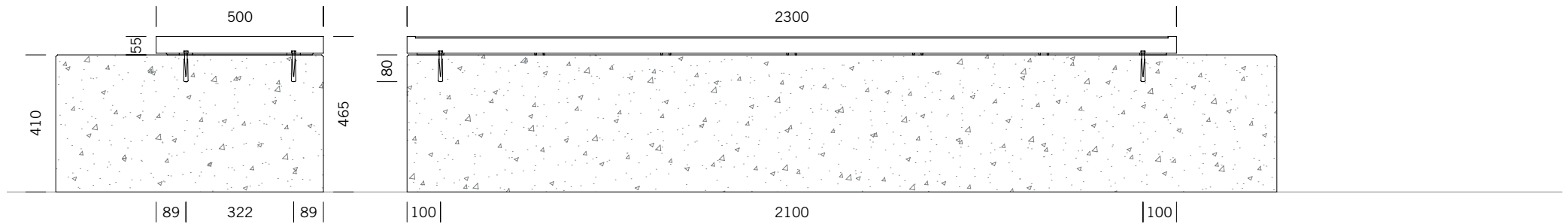


COMFONY A10

Hocker 2300

BENKERTBÄNKE

BODENVERANKERUNG ZUM ANSCHRAUBEN, EINBAUTIEFE 80 MM



Fundamente sind abhängig von örtlichen Gegebenheiten - Dies ist nur ein Vorschlag ohne Gewähr