

SICORUM M300

Hocker 2000

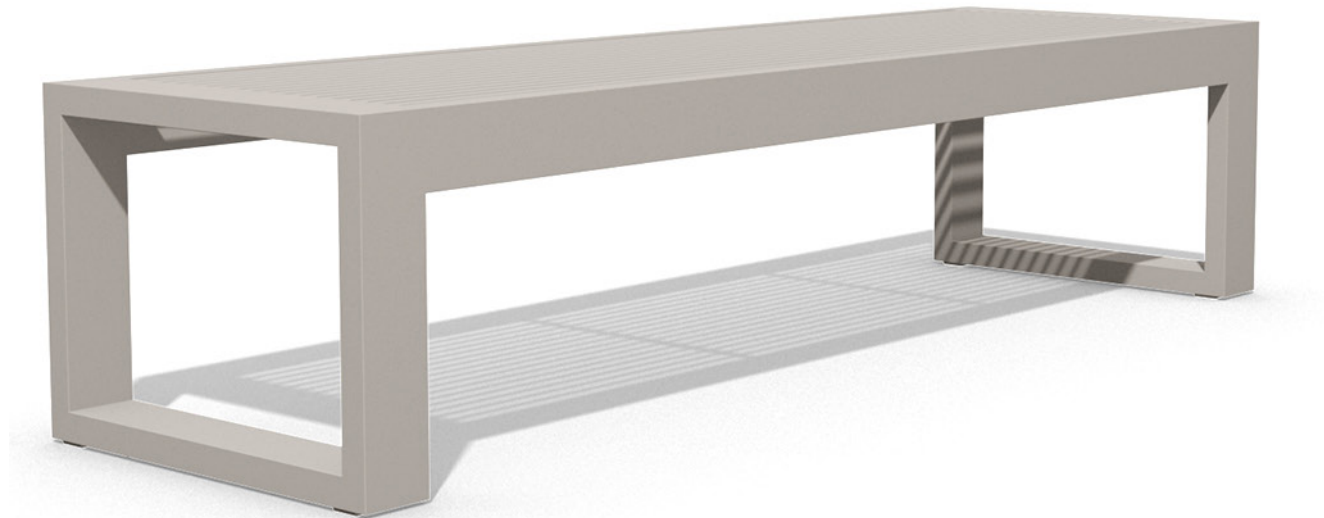
BENKERTBÄNKE



SICORUM M300

Hocker 2000

BENKERTBÄNKE



SICORUM M300

Hocker 2000

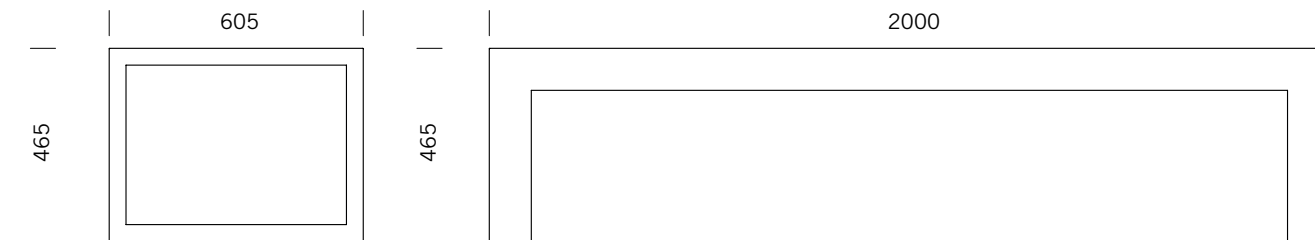
BENKERTBÄNKE

BODENVERANKERUNG

1. zum Einbetonieren, Einbautiefe 250 mm
2. zum Anschrauben, Einbautiefe 80 mm

ABMESSUNGEN

Länge:	2000 mm
Breite:	605 mm
Höhe:	465 mm
Sitzhöhe:	465 mm
Gewicht:	ca. 60 kg



GESTELL

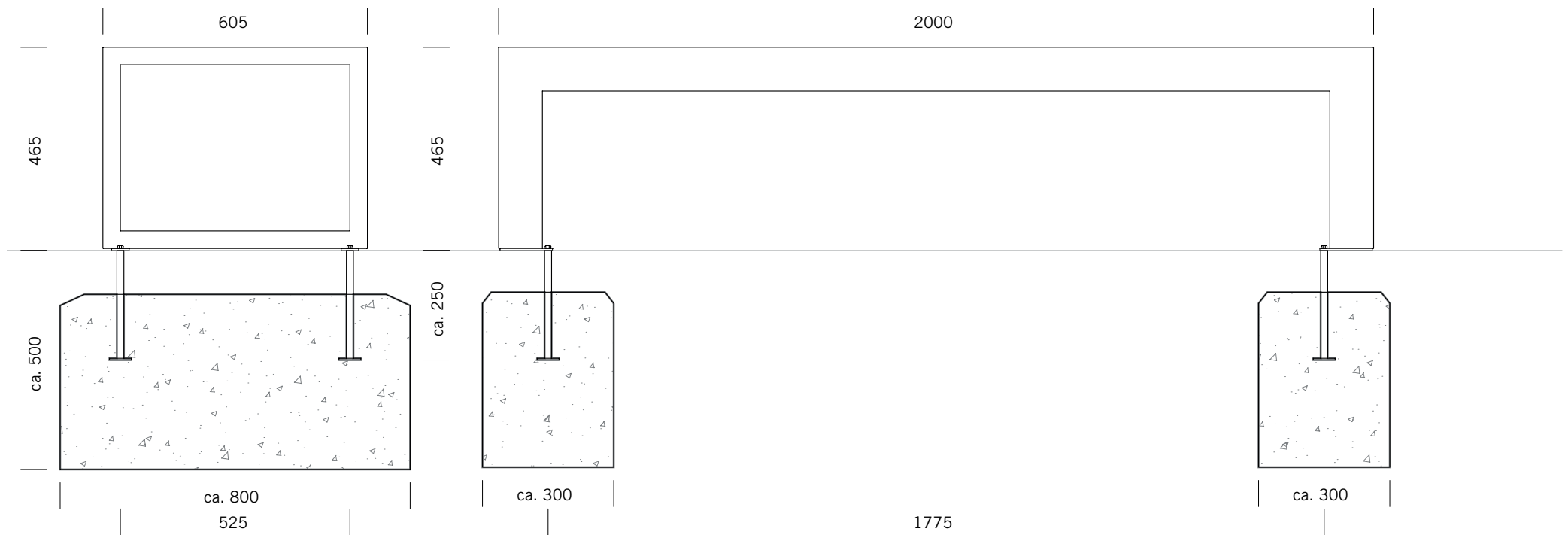
Edelstahl 1.4301 | pulverbeschichtet

SITZFLÄCHE

Edelstahl 1.4301 | Vierkantrohre 15 x 15 mm

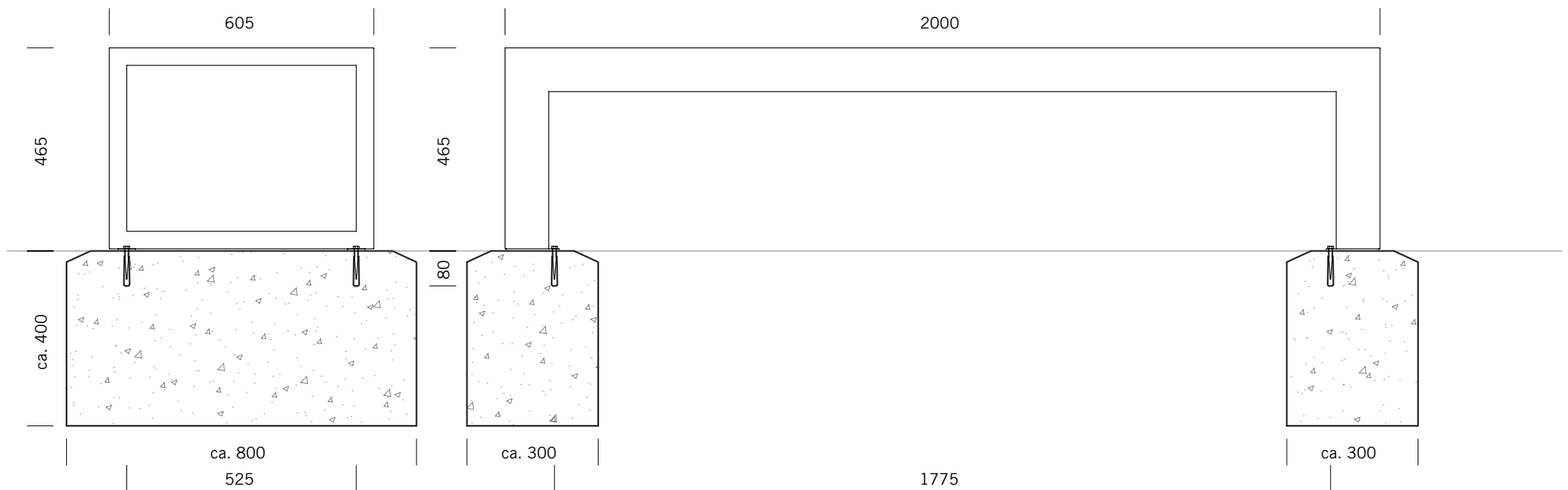


BODENVERANKERUNG ZUM EINBETONIEREN, EINBAUTIEFE 250 MM



Fundamente sind abhängig von örtlichen Gegebenheiten - Dies ist nur ein Vorschlag ohne Gewähr

BODENVERANKERUNG ZUM ANSCHRAUBEN, EINBAUTIEFE 80 MM



Fundamente sind abhängig von örtlichen Gegebenheiten - Dies ist nur ein Vorschlag ohne Gewähr