

SICORUM M100

Hocker

BENKERTBÄNKE



SICORUM M100

Hocker

BENKERTBÄNKE

BODENVERANKERUNG

1. zum Einbetonieren, Einbautiefe 250 mm
2. zum Anschrauben, Einbautiefe 80 mm

ABMESSUNGEN

Länge:	2010 mm
Breite:	620 mm
Höhe:	465 mm
Sitzhöhe:	465 mm
Gewicht:	ca. 50 kg



GESTELL

Edelstahl 1.4301 | pulverbeschichtet

SITZFLÄCHE

Edelstahl 1.4301 | Vierkantrohre 15 x 15 mm

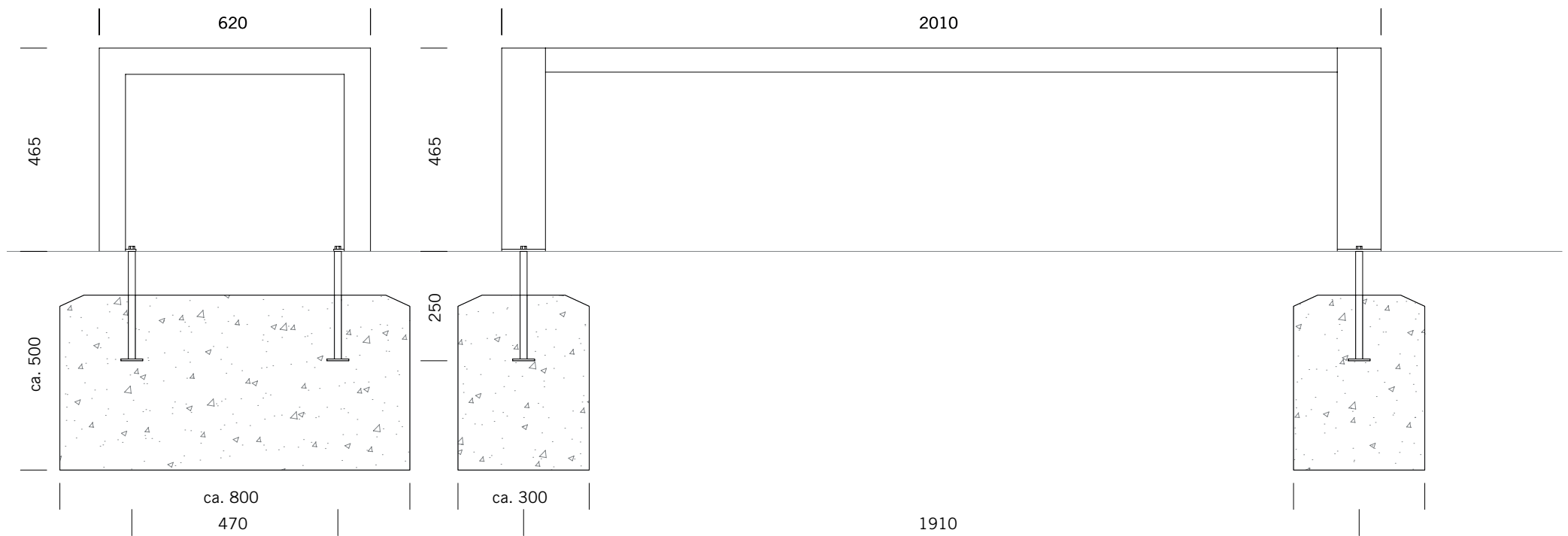


SICORUM M100

Hocker

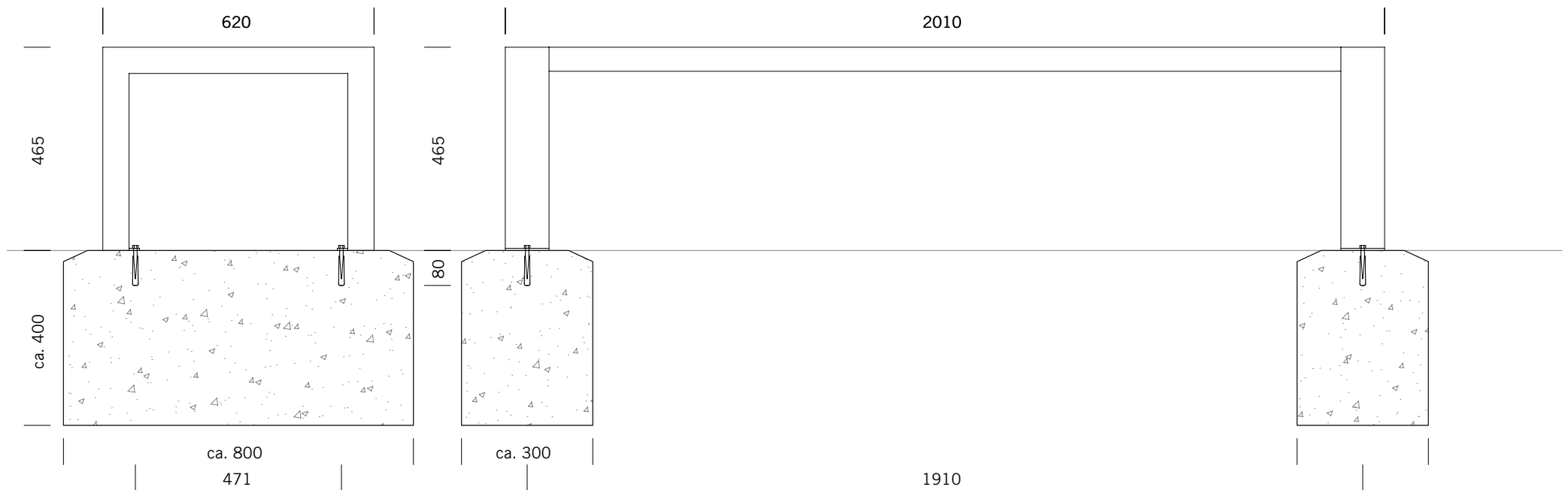
BENKERTBÄNKE

BODENVERANKERUNG ZUM EINBETONIEREN, EINBAUTIEFE 250 MM



Fundamente sind abhängig von örtlichen Gegebenheiten - Dies ist nur ein Vorschlag ohne Gewähr

BODENVERANKERUNG ZUM ANSCHRAUBEN, EINBAUTIEFE 80 MM



Fundamente sind abhängig von örtlichen Gegebenheiten - Dies ist nur ein Vorschlag ohne Gewähr