

# SIARDO 20R

Hocker 1800

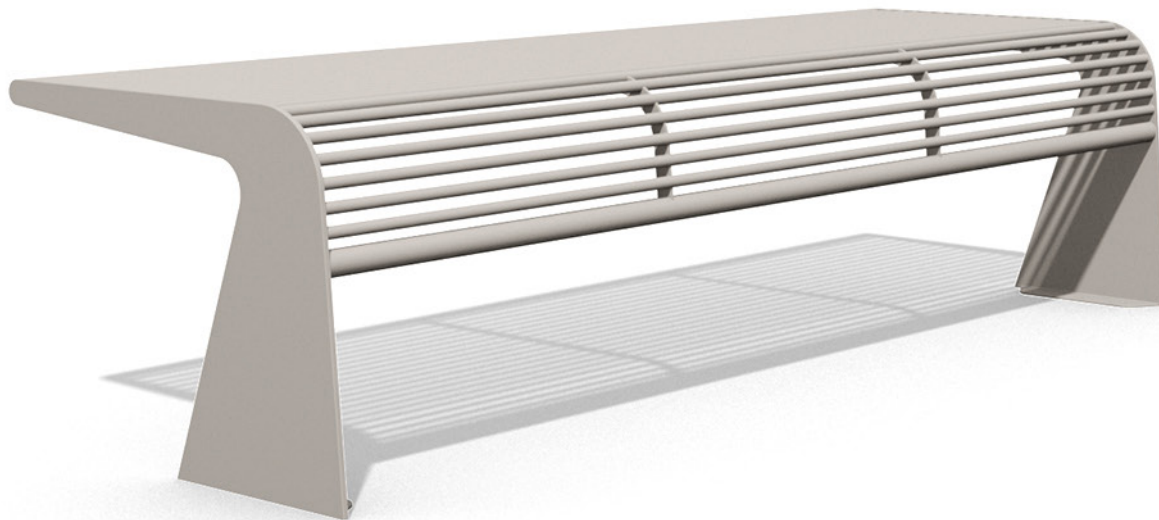
BENKERTBÄNKE



# SIARDO 20R

Hocker 1800

BENKERTBÄNKE



# SIARDO 20R

Hocker 1800

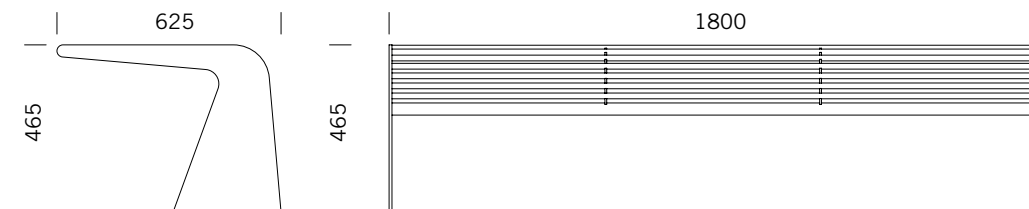
# BENKERTBÄNKE

## BODENVERANKERUNG

1. zum Einbetonieren, Einbautiefe 250 mm
2. zum Anschrauben, Einbautiefe 80 mm

## ABMESSUNGEN

Länge:	1800 mm
Breite:	465 mm
Höhe:	465 mm
Sitzhöhe:	465 mm
Gewicht:	44 kg



## GESTELL

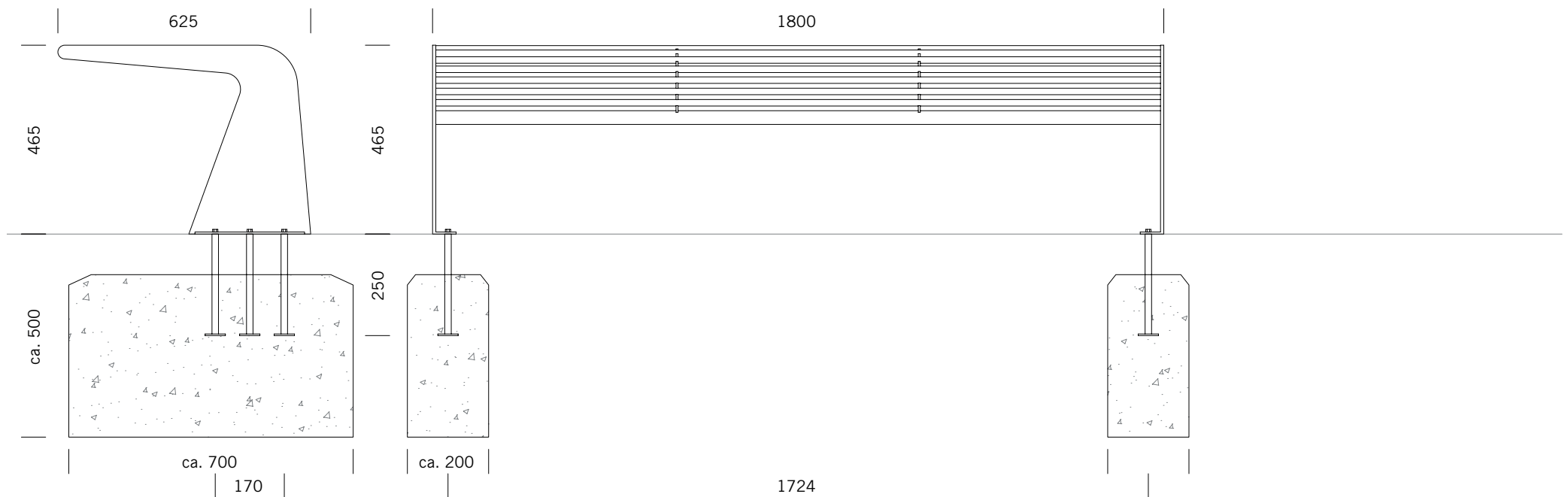
Edelstahl 1.4301 | pulverbeschichtet

## SITZFLÄCHE

Edelstahl 1.4301 | Rundrohre Ø16mm

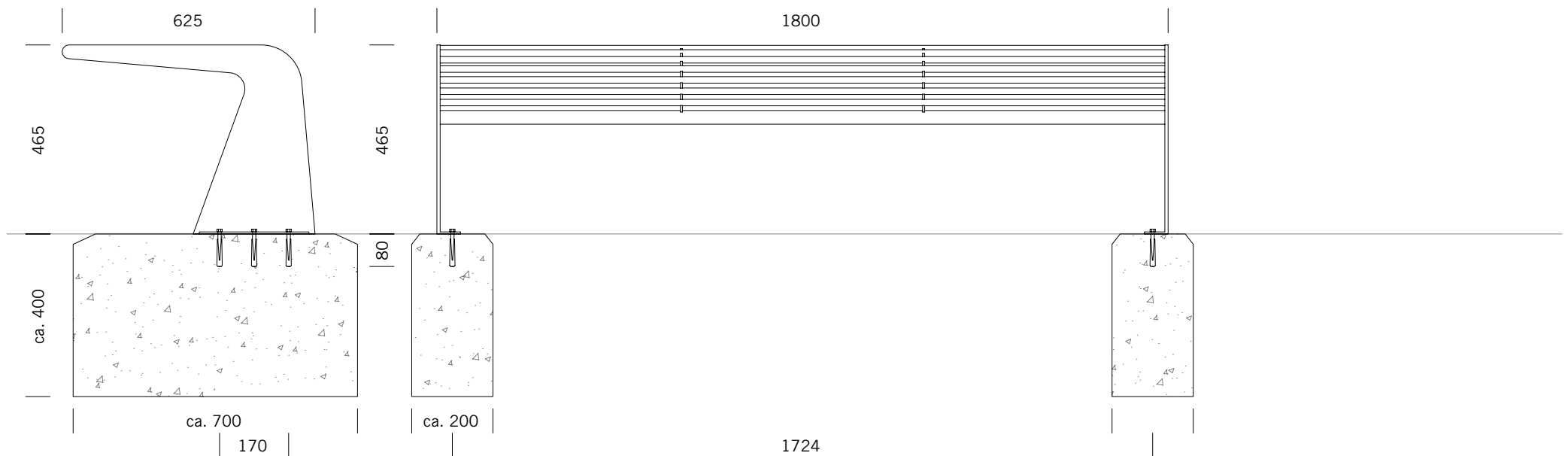


BODENVERANKERUNG ZUM EINBETONIEREN, EINBAUTIEFE 250 MM



Fundamente sind abhängig von örtlichen Gegebenheiten - Dies ist nur ein Vorschlag ohne Gewähr

BODENVERANKERUNG ZUM ANSCHRAUBEN, EINBAUTIEFE 80 MM



Fundamente sind abhängig von örtlichen Gegebenheiten - Dies ist nur ein Vorschlag ohne Gewähr