

# CHALIDOR 400

Stuhl 610

BENKERTBÄNKE



# CHALIDOR 400

Stuhl 610

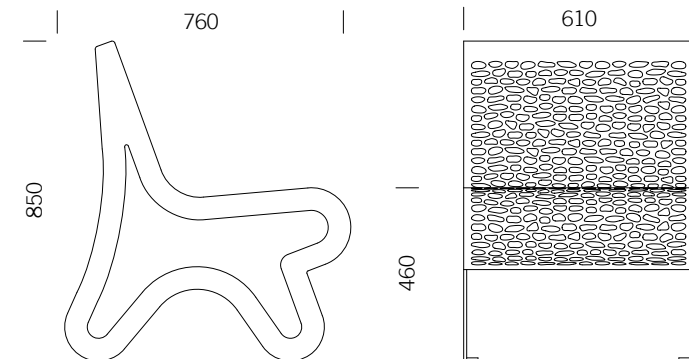
BENKERTBÄNKE



# CHALIDOR 400

Stuhl 610

# BENKERTBÄNKE



## BODENVERANKERUNG

1. zum Einbetonieren, Einbautiefe 250 mm
2. zum Anschrauben, Einbautiefe 80 mm

## ABMESSUNGEN

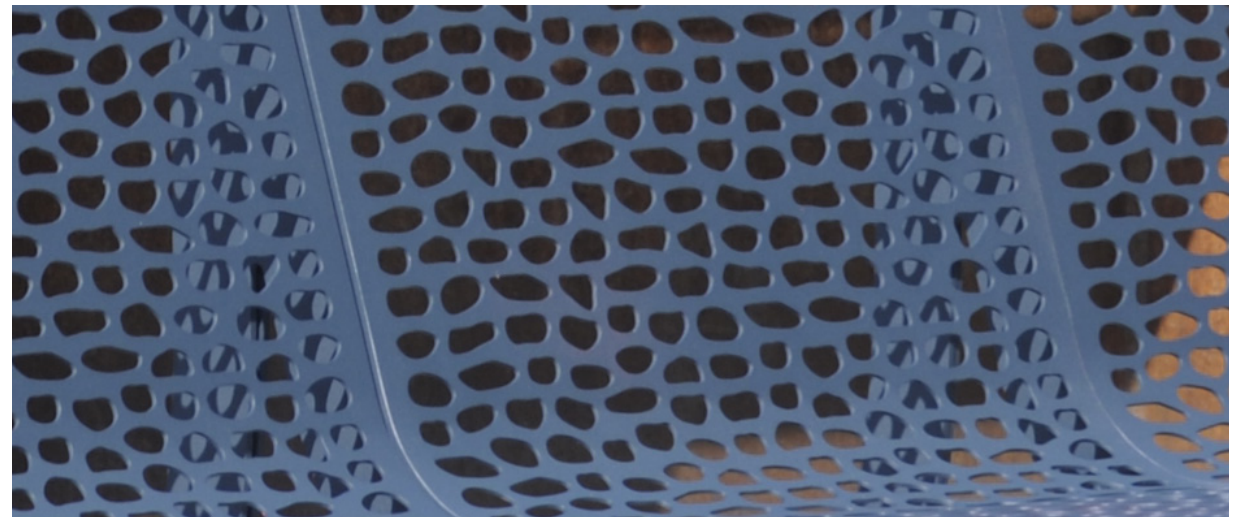
Länge:	610 mm
Breite:	760 mm
Höhe:	850 mm
Sitzhöhe:	460 mm
Gewicht:	23 kg

## GESTELL

Edelstahl 1.4301 | pulverbeschichtet

## SITZFLÄCHE / LEHNE

Edelstahl 1.4301 | Design-Lochblech

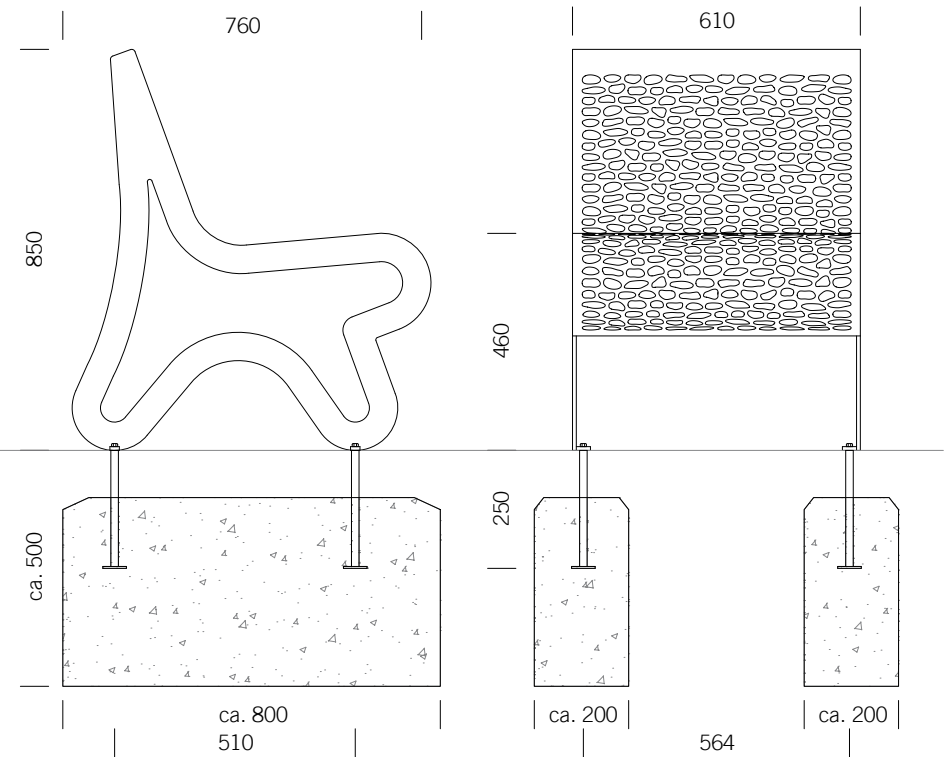


# CHALIDOR 400

Stuhl 610

# BENKERTBÄNKE

BODENVERANKERUNG ZUM EINBETONIEREN, EINBAUTIEFE 250 MM



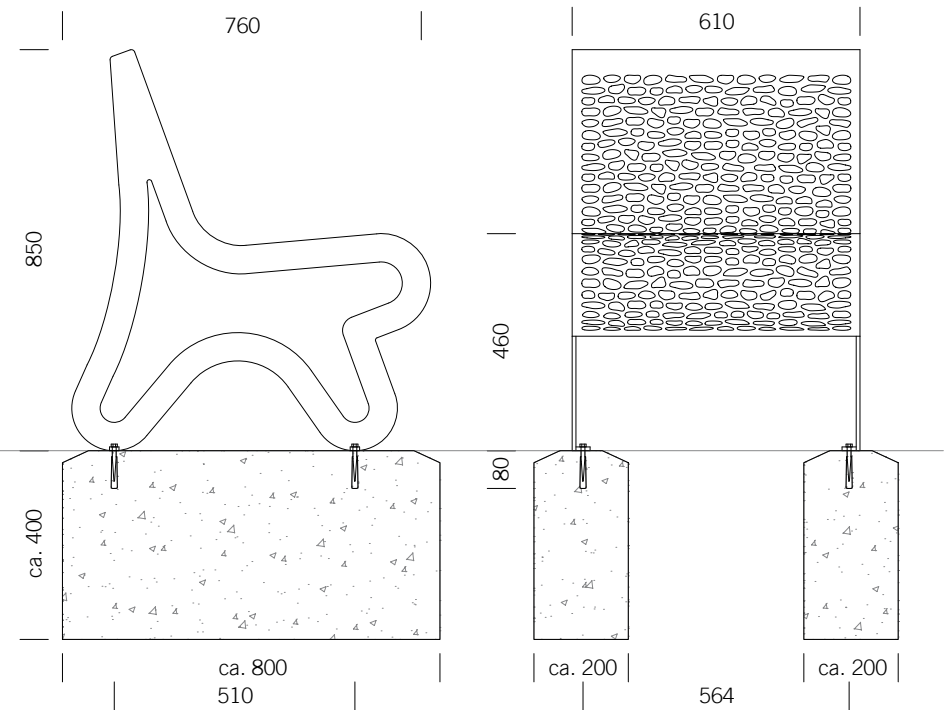
Fundamente sind abhängig von örtlichen Gegebenheiten - Dies ist nur ein Vorschlag ohne Gewähr

# CHALIDOR 400

Stuhl 610

# BENKERTBÄNKE

BODENVERANKERUNG ZUM ANSCHRAUBEN, EINBAUTIEFE 80 MM



Fundamente sind abhängig von örtlichen Gegebenheiten - Dies ist nur ein Vorschlag ohne Gewähr